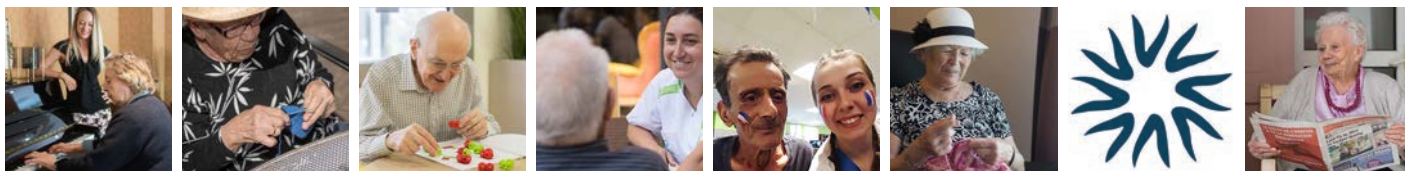


LES PLATEAUX DE LA FONDATION KORIAN POUR LE BIEN-VIEILLIR



16 LUNDI **21** THÈME #FKBV #Territoire #Longévité

PLATEAU

SEPTEMBRE

2020

DIRECT 18:00

« LES TERRITOIRES DE LONGÉVITÉ »
CES TERRITOIRES QUI NOUS HABITENT,
CES VIEUX QUI LES HABITENT



LIVEPOINT 29 RUE DES SABLONS 75016 PARIS LIVE FACEBOOK @KORIAN
INSCRIPTION GRATUITE MAIS NÉCESSAIRE [ESPACE-E.COM/PLATEAUX](https://www.espace-e.com/plateaux)

UN TERRITOIRE RICHE DE RÉSEAUX RELATIONNELS, LEVIER DU BIEN VIEILLIR !

Bien vivre sur son territoire est un enjeu majeur pour l'ensemble de la population. C'est une **condition essentielle** du bien vieillir pour les aînés. Il y a bien souvent une relation très forte entre l'aîné et là où il habite. Mais vieillir est-ce s'adapter à un lieu de vie ? Non, le bien vieillir implique d'abord que l'environnement s'adapte aux réalités des personnes qui avancent en âge. Chaque personne recherche un environnement quotidien à la fois sécurisant et offrant un maximum de liberté personnelle, un bassin de vie existe par les liens sociaux, les possibilités de rencontres interpersonnelles, les commerces de proximité, les équipements et les acteurs de santé. Si les outils numériques peuvent contribuer à rapprocher les distances, la question majeure reste celle de l'accessibilité aux services et de la force des réseaux relationnels.

L'étude européenne exclusive **Ipsos/Fondation Korian** va nous permettre de mieux connaître les attentes et besoins des aînés vis-à-vis des territoires.

Rendez-vous le **21 septembre** de 18H00 à 19H30.

Soyez nombreux au rendez-vous !

 **@KORIAN LIVE**
[HTTPS://WWW.FONDATION-KORIAN.COM/FR](https://www.fondation-korian.com/fr)



[HTTPS://WWW.ESPACE-E.COM/PLATEAUX](https://www.espace-e.com/plateaux)